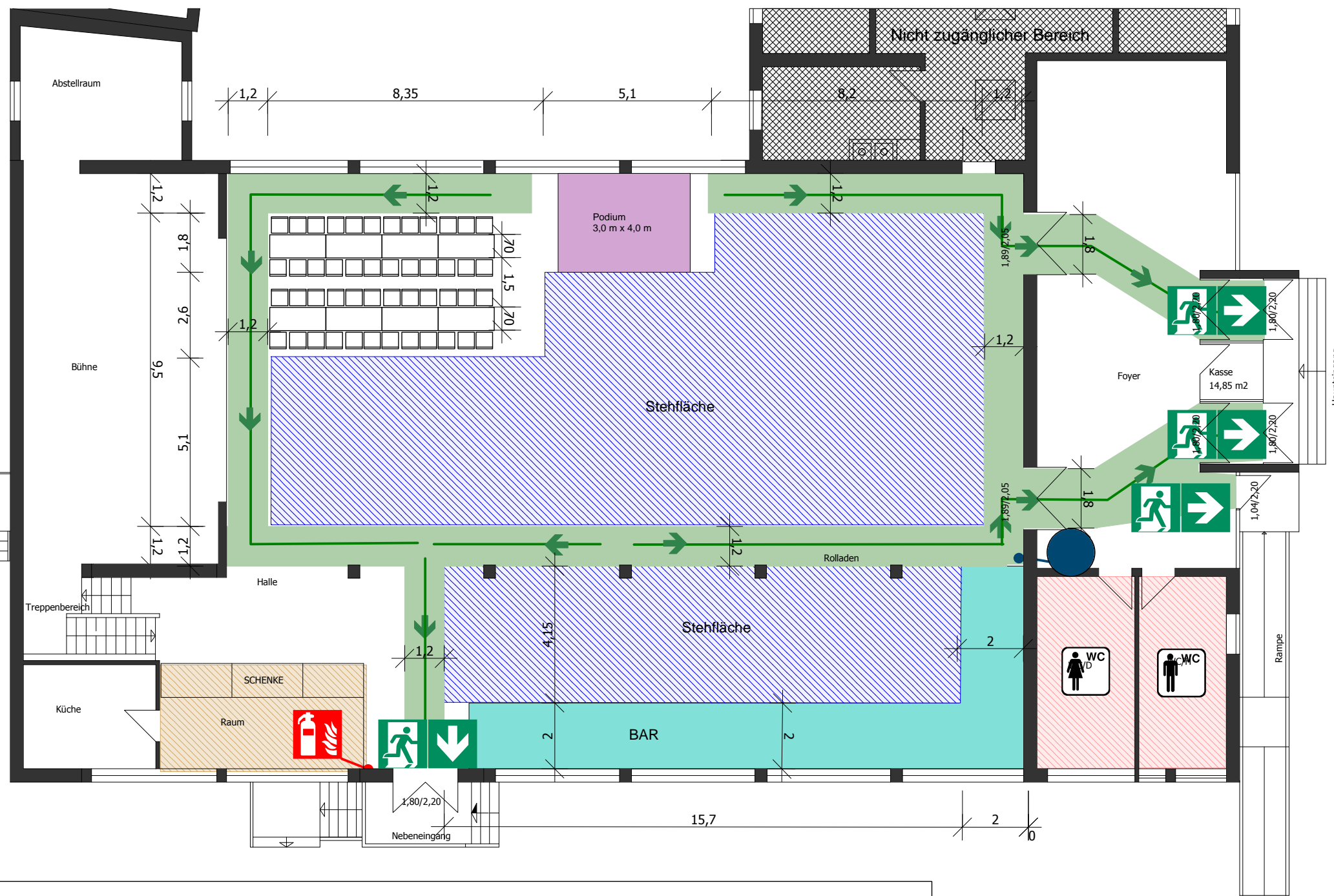


BESTUHLUNGS- UND RETTUNGSPLAN



Verhalten bei Unfällen

Ruhe bewahren

- Unfall melden**

Telefon: 112
und oder:

Wo ist es passiert?
Was ist passiert?
Wie viele Verletzte?
Welche Arten von Verletzung?
Warten auf Rückfragen!
- Erste Hilfe**

Absicherung des Unfallortes
Versorgung der Verletzten
Anweisungen beachten
- Weitere Maßnahmen**

Rettungsdienste einweisen
Schaulustige entfernen

Verhalten im Brandfall

Ruhe bewahren

- Brand melden**

Telefon: 112
und oder:

Wer meldet?
Was ist passiert?
Wie viele sind betroffen?
Wo ist es passiert?
Warten auf Rückfragen!

Brandmelder betätigen
- In Sicherheit bringen**

Gefährdete Personen mitnehmen
Türen schließen
Gekennzeichneten Fluchtweg folgen
Keinen Aufzug benutzen
Auf Anweisung achten
- Löschversuch unternehmen**

Feuerlöscher, Wandhydrant benutzen
Mittel und Geräte zur Brandbekämpfung benutzen

Legende

- Fluchtweg
- Richtungsangabe
- Notausgang
- Feuerlöscher
- Standort

§ 31 Rettungswege, Flächen für die Feuerwehr

- Rettungswege auf dem Grundstück sowie Zufahrten, Aufstell- und Bewegungsflächen für Einsatzfahrzeuge von Polizei, Feuerwehr und Rettungsdiensten müssen ständig frei gehalten werden.
- Rettungswege in der Versammlungsstätte müssen ständig frei gehalten werden.
- Während des Betriebs müssen alle Türen von Rettungswegen unverschlossen sein.

§ 32 Besucherparkplätze nach dem Bestuhlungs- und Rettungsplan

- Die Zahl der im Bestuhlungs- und Rettungsplan genehmigten Besucherplätze darf nicht überschritten, und die genehmigte Anordnung der Besucherplätze darf nicht geändert werden.

| | |
|---|--|
| <p>Abmasse: Tisch 1,70 m x 0,70 m Stuhl 0,50 m x 0,50 m</p> | <p>Abmasse: Stehfläche gesamt max. 226 m²</p> |
| <p>Gesamtsitzplätze: max. 48 Personen</p> | <p>Gesamtstehplätze: max. 452 Personen</p> |

| | |
|---------------------------------|--|
| Objekt | Mehrzweckhalle |
| Geschoss: | Erdgeschoss |
| Plannummer: | 015 |
| Datum der Planerstellung: | 03.12.2014 |
| Steh- und Sitzplätze mit Podium | |
| Planersteller: | Markt Mering, Marktbauamt, Kirchplatz 4, 86415 Mering |